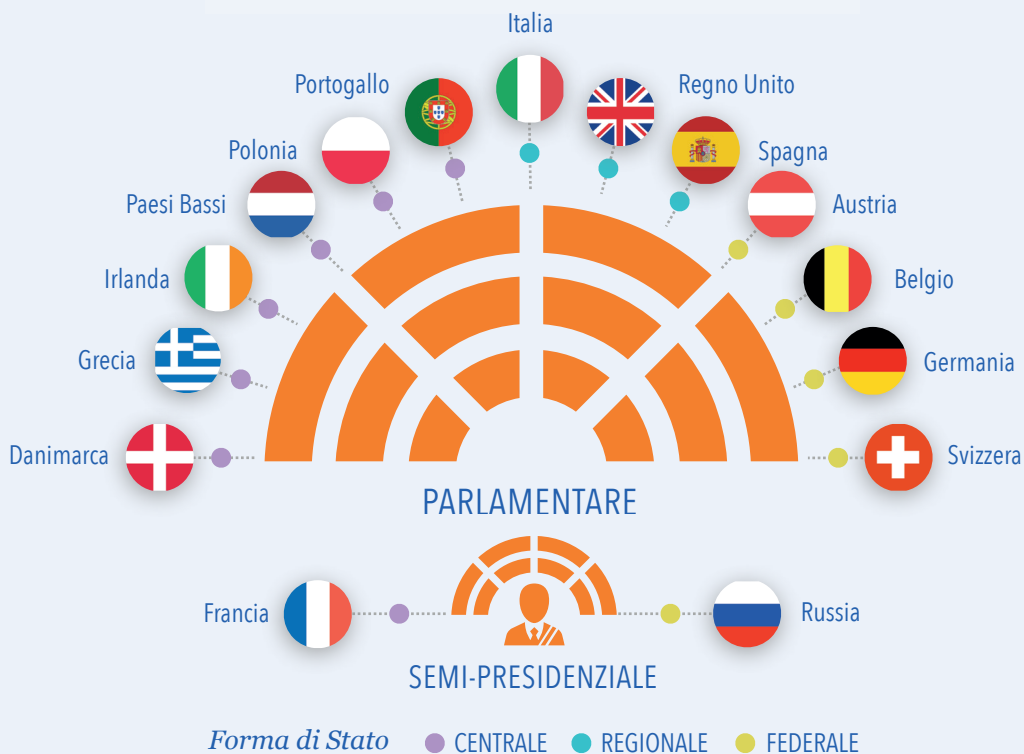


SISTEMI COSTITUZIONALI

IN **EUROPA**

FORMA DI GOVERNO E DI STATO



RAPPORTO PARLAMENTARI SU POPOLAZIONE

Migliaia di cittadini per parlamentare (Camera bassa)



SISTEMA PARLAMENTARE

 Sistema monocamerale  Sistema bicamerale



Paesi dove i membri della Camera alta sono eletti direttamente dai cittadini



Paesi dove i membri della Camera alta sono eletti indirettamente



Paesi dove la Camera alta vota la fiducia al Governo

